



لولہ چابہار



لوله چابهار

شرکت لوله سبز چابهار با هدف ارتقای سطح کیفی تولیدات لوله و اتصالات تک لایه PP-RC از سال ۱۳۷۱ به همراهی توانمندترین نیروهای متخصص به این مهم همت گمارده است. آنچه که دائماً در امر تولید بر آن تاکید داشته ایم بهره گیری از تحقیق و توسعه متناوب به جهت بهره مندی از جدیدترین دانش روز دنیا در تولید محصولات بوده است.

از این رو شرکت لوله سبز چابهار سهم بزرگی از تولیدات لوله های آبرسانی ساختمانی آب گرم و سرد را منحصراً در اختیار دارد و تمامی متخصصان این شرکت با هدف توسعه و گسترده‌گی تنوع محصولات، شبانه روز در تلاش می باشند که با تکیه بر ربع قرن تجربه تولید بتوانند نوآوری های خود را در منصفه ظهور قرار دهند.



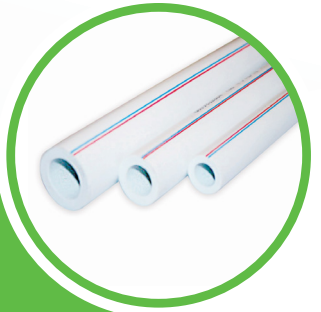
www.chabahargreenpipe.com
chabahargreenpipe

تولید کننده لوله و اتصالات تک لایه با مواد PP-RC



32 mm code: 2201032	75 mm code: 2201075
40 mm code: 2201040	
20 mm code: 2201020	50 mm code: 2201050
25 mm code: 2201025	63 mm code: 2201063

بوشن



20 mm code: 3101020	50 mm code: 3101050	
25 mm code: 3101025	63 mm code: 3101063	
32 mm code: 3101032	75 mm code: 3101075	110 mm code: 3101110
40 mm code: 3101040	90 mm code: 3101090	

لوله



20 mm code: 2311020	32 mm code: 2311032
25 mm code: 2311025	40 mm code: 2311040

زانو ۴۵ درجه



20 mm code: 2301020	40 mm code: 2301040	
25 mm code: 2301025	50 mm code: 2301050	75 mm code: 2301075
32 mm code: 2301032	63 mm code: 2301063	

زانو ۹۰ درجه



20x25
code: 2321001

زانو تبدیل ۹۰ درجه



20 mm
code: 2301090

زانو ۹۰ درجه چپقی



سندیکای شرکت های
نابسنایی و صنعتی ایران

مرکز تحقیقات و راه
مسن و شهرسازی

انجمن شهرسازی
ایران



لوله چابهار



20 mm
code: 2501200

سه راه سه کنج



20 mm code: 2501020 40 mm code: 2501040

25 mm code: 2501025 50 mm code: 2501050 75 mm code: 2501075

32 mm code: 2501032 63 mm code: 2501063

سه راهی



25x20x20
code: 2115020

32x25x32
code: 2511004

40x32x40
code: 2511009

50x40x50
code: 2511012

63x40x63
code: 2511013

25x20x25
code: 2511002

40x20x40
code: 2511007

50x25x50
code: 2511010

63x25x63
code: 2511016

63x50x63
code: 2511014

32x20x32
code: 2511003

40x25x40
code: 2511008

50x32x50
code: 2511011

63x32x63
code: 2511015

سه راه تبدیل



20x25
code: 2401220

40x20
code: 2401420

50x20
code: 2401520

50x40
code: 2401540

63x40
code: 2401640

32x20
code: 2401320

40x25
code: 2401425

50x25
code: 2401525

63x25
code: 2401620

63x50
code: 2401650

32x25
code: 2401325

40x32
code: 2401432

50x32
code: 2401532

63x32
code: 2401632

75x40
code: 2401740

75x63
code: 2401763

تبدیل



www.chabahargreenpipe.com



[chabahargreenpipe](https://www.instagram.com/chabahargreenpipe)

تولید کننده لوله و اتصالات تک لایه با مواد PP-RC



20x1/2 20x3/4
code: 2341001 code: 2341002

زانو مغزی فلز بست دار



20x1/2 25x1/2
code: 2331002 code: 23310054

زانو یک سر فلز بست دار



20x1/2 25x3/4
code: 2341003 code: 2341006

25x1/2
code: 2341005

زانو مغزی فلز



20x1/2 25x3/4
code: 2331001 code: 2331005

25x1/2 32x1
code: 2331003 code: 2331007

زانو یک سر فلز



20x1/2
code: 2301220

25x1/2
code: 2301225

زانو دوقلو شیر مخلوط
رابط دار



20x1/2
code: 1131126

زانو دوقلو شابلون دار



سندینمای شرکت های
ناساسانی و صنعتی ایران

مرکز تحقیقات و راه
مسن و شوسازی

انجمن صنعت آب و گاز
ایران



لوله چابهار



25x3/4 code: 2211003
50x1 1/2 code: 2112150

20x1/2 code: 2211001
32x1 code: 2211004
63x2 code: 2211006

25x1/2 code: 2211002
40x1 1/4 code: 2211005
75x2 1/2 code: 2211008

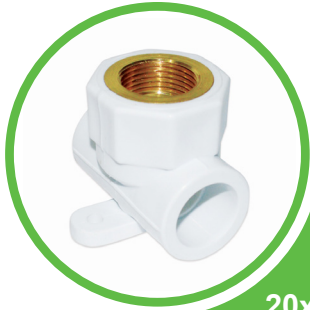
بوشن یک سر فلز



20x1/2
code: 2301120

25x1/2
code: 2301125

زانو دوقلو رادیاتوری



20x1/2 code: 2520105
25x3/4 code: 2520107

25x1/2
code: 2520106

سه راهی ناف فلز بست دار



20x1/2 code: 2221020
32x1 code: 2221032

25x1/2 code: 2221025
40x1 1/4 code: 2221040

25x3/4 code: 2221253
50x1 1/2 code: 2112050
63x2 code: 2221063

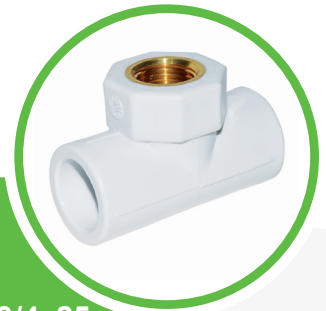
بوشن مغزی فلز



20 mm code: 2811020
32 mm code: 2811032

25 mm code: 2811025
40 mm code: 2811040

درپوش کپ



25x1/2x20 code: 2520101
25x3/4x25 code: 2520103

25x1/2x25 code: 2520102
32x1x32 code: 2520104

سه راهی ناف فلز



www.chabahargreenpipe.com



chabahargreenpipe

تولید کننده لوله و اتصالات تک لایه با مواد PP-RC



16 mm
code: 2901016

25 mm
code: 2901025

20 mm
code: 2901020

32 mm
code: 2901032

بست



20 mm
code: 2201120

25 mm
code: 2201125

شابلون



20 mm
code: 5590062

40 mm
code: 5590065

25 mm
code: 5590063

50 mm
code: 5590066

32 mm
code: 5590064

63 mm
code: 5590067

**شیر تک ضرب با
ساقمه مغزی برنجی**



20 mm
code: 2614020

32 mm
code: 2612032

25 mm
code: 2612025

شیر فلکه



20 mm
code: 180081020

32 mm
code: 180080001

25 mm
code: 180080025

بالاتنه شیر فلکه



25 mm
code: 5590079

**شیر تک ضرب با
ساقمه مغزی آهنی**





لوله چابهار



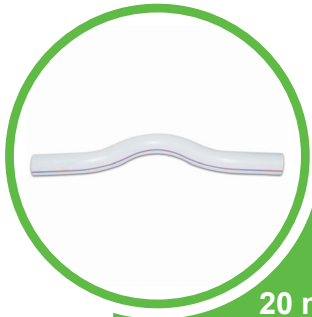
20 mm code: 2711020
25 mm code: 2711025

مهره ماسوره دوسر جوش



20 mm code: 2701020
25 mm code: 2701025
32 mm code: 2701032
40 mm code: 2701040

مهره ماسوره



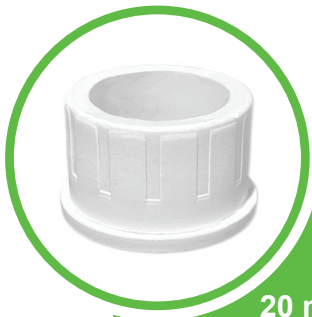
20 mm code: 3111020
25 mm code: 3111025
32 mm code: 3111032

لوله خم (پل)



20 mm code: 3122020
25 mm code: 3122025

لوله خم دوسر بوشن



20 mm code: 2701021
25 mm code: 2701026
32 mm code: 2701033
40 mm code: 2701041

پلیمری مهره و ماسوره



63x2
code: 2211007

بوشن یکسر فلز هشت پر



www.chabahargreenpipe.com



chabahargreenpipe

تولید کننده لوله و اتصالات تک لایه با مواد PP-RC



20 mm
code: 2840001

25 mm
code: 2840003

درپوش رزوه دار بلند



20 mm 32 mm
code: 2801020 code: 2801032

25 mm
code: 2801025

درپوش رزوه دار کوتاه



code: 5590072

قیچی



code: 5590071

دستگاه جوش



20 mm 32 mm
code: 2935020 code: 2935032

25 mm 40 mm
code: 2935025 code: 2935040

قالب جوش



سندیکای شرکت های
نایسبانی و صنعتی ایران

مرکز تجهیزات راه
سختن و شهرسازی

انجمن استاندارد
ایران



لوله چابهار

راهنمای نصب و جوشکاری:

برای اجرای لوله کشی آب سرد و گرم با استفاده از لوله و فیتینگ های پلی پروپیلنی بایستی مواردی را رعایت نمود که در صورت عدم توجه به آن موارد از کیفیت کار کاسته می شود.

مهم ترین این موارد عبارتند از :

(الف) از جوشکاری و استفاده از لوله و فیتینگ های بیضی شکل ، معیوب ، ترک دار ، مستعمل بیش از حد کشیف، دارای رطوبت و یا برش های نامناسب جلوگیری شود.

(ب) از بکار گیری قالب های جوش غیر استاندارد، آلوده و آسیب دیده خودداری کرده و همچنین توجه به پوشش تفلونی قالب ها به صورت سالم و کامل الزامی می باشد.

(پ) رعایت اصول اتصال (جوش دادن لوله به فیتینگ) مطابق جدول (۱-۱)

(ت) رعایت فاصله بین بست های دیواری لوله با توجه به دمای آب درون لوله ها برحسب سانتی متر با توجه به جدول (۱-۲)

(ث) قالبهای جوش را بر روی دستگاه نسبت به سایز لوله و فیتینگ ها مونتاژ کرده و دستگاه را روشن کرده و دمای قالب ها را بر روی 260 ± 10 سانتی گراد تنظیم نموده و با توجه به درجه حرارت محیط محل کار و سایز قالبهای جوش مورد استفاده بین ۱۰-۳۰ دقیقه زمان می برد که قالبها به گرمای لازم برای جوشکاری برسند.

(ج) قبل از جوشکاری حتما علامت گذاری لازم بر مبنای سایز لوله انجام گیرد.

(د) از پیچاندن لوله و فیتینگ پلی پروپیلن به هنگام خارج نمودن از روی قالب جوش باید اجتناب کرد.

* از تمیز کردن قالبهای تفلونی جوش با اشیاء تیز فلزی جداً اجتناب گردد و به جهت تمیز نمودن قالبهای جوش از پارچه نخی یا یک تکه ای چوب عاری از هرگونه تیزی استفاده گردد. قبل از جوش کاری قالب های جوش لوله ها و فیتینگ ها را تمیز کنید. (در صورت لزوم با محلول آب و الکل)

جدول (۱-۱)

زمان خنک شدن (دقیقه)	زمان گرم شدن (ثانیه)	عمق جوش (میلی متر)	قطر خارجی لوله (میلی متر)
۲	۵	۱۴	۲۰
۲	۷	۱۵	۲۵
۴	۸	۱۶.۵	۳۲
۴	۱۲	۱۸	۴۰
۴	۱۸	۲۰	۵۰
۶	۲۴	۲۴	۶۳
۸	۳۰	۲۵	۷۵

فاصله بین بست های دیواری با توجه به دمای آب درون لوله ها (cm)			قطر خارجی لوله (میلی متر)
۶۰°C	۴۰°C	۲۰°C	
۶۵	۷۰	۸۰	۲۰
۷۰	۸۵	۸۵	۲۵
۸۰	۹۰	۱۰۰	۳۲
۹۵	۱۰۵	۱۱۰	۴۰
۱۰۵	۱۱۵	۱۲۵	۵۰
۱۱۰	۱۲۰	۱۳۰	۶۳

جدول (۱-۲)



www.chabahargreenpipe.com



chabahargreenpipe

تولید کننده لوله و اتصالات تک لایه با مواد PP-RC

تست سیستم لوله کشی:

مراحل قبل از انجام تست:

- ۱- ممکن است آزمایش لوله کش قسمت به قسمت در جریان پیشرفت کار، یا به طور کامل پس از نصب کلیه لوله ها و اجزای دیگر لوله کشی صورت گیرد.
 - ۲- پیش از انجام آزمایش و تایید لوله کشی، هیچ یک از اجزای لوله کشی نباید با عایق اجزای ساختمان پوشانده شود. در هنگام آزمایش همه ی اجزای لوله کشی باید آشکار و قابل بازرسی باشد.
 - ۳- علاوه بر آزمایش قسمت به قسمت یا کامل لوله کشی، باید پس از خاتمه ی کار و نیز پس از نصب لوازم تاسیساتی، آزمایش فشار با آب انجام گیرد.
 - ۴- آزمایش فشار باید با آب و به کمک تلمبه مخصوص یا پمپ آب مجهز به فشار سنج و با فشار حداقل ۱۰ بار در پایین ترین نقطه شبکه لوله کشی مورد آزمایش انجام شود.
 - ۵- فشار سنج باید در پایین ترین قسمت لوله کشی مورد آزمایش نصب شود و کنترل شود که هیچ یک از قطعات و اجزای لوله کشی نباید با فشار کمتر از ۰/۶ بار یا حداکثر فشار عملکرد آن هر کدام که بیشتر باشد، آزمایش شود.
 - ۶- مدت آزمایش باید حداقل یک ساعت باشد. در این مدت اگر شکستگی یا نشت آب مشاهده شود، باید آزمایش فشار آب پس از رفع عیب تکرار شود. (که در دو مرحله ی یک ساعته بوده و به صورت تست اولیه و نهایی انجام می گیرد).
 - ۷- پس از نصب لوازم تاسیساتی یک بار دیگر باید آزمایش فشار آب انجام شود. در این مرحله فشار آزمایش برابر با فشار بهره برداری خواهد بود. این مرحله آزمایش باید در فشار بهره برداری و به مدت حداقل یک ساعت انجام شود.
 - ۸- در صورت وجود احتمال یخ زدن آب در لوله ها، باید بلافاصله پس از انجام مرحله آزمایش آب لوله ها کاملاً تخلیه شود. استفاده از ضد یخ در سیستم های آبرسانی آب آشامیدنی مجاز نیست. (در صورت استفاده از ضد یخ خوراکی برای تست لوله کشی در سیستم آبرسانی مجاز می باشد).
 - ۹- گیج فشار باید بیش از ۱۵ بار فشار نباشد و حساسیت آن ۰/۲ بار باشد، گیج فشار باید بر روی خط یا یکی از مصرف کننده ها با نوار تفلون بسته شود و شیر قطع قبل از آن بسته نباشد تا بتوان در هر لحظه فشار سیستم کنترل شود.
 - ۱۰- در تست سیستم های لوله کشی با هوای فشرده باید هنگامی که سیستم تست فشار است، تمامی اتصالات با آب و صابون، با دقت و یک به یک مورد بازدید قرار گیرند.
- مراحل انجام تست: تست سیستم لوله کشی کاپرپایپ در دو مرحله صورت می پذیرد:

تست اولیه:

ابتدا توسط پمپ با تلمبه مخصوص تست، فشار سیستم لوله کشی را به ۱۰ بار می رسانیم. پس از ۳۰ دقیقه فشار سیستم را چک می کنیم. اگر میزان افت فشار از یک (۱) بار بود، سیستم لوله کشی باید چک شود و در غیر اینصورت با پمپ یا تلمبه مخصوص تست پس از وقفه ی ۱۰ دقیقه ای فشار را مجدداً به ۱۰ بار می رسانیم. پس از ۳۰ دقیقه افت فشار نباید بیش از ۰/۶ بار باشد.

تست نهایی:

بعد از وقفه ی ۳۰ دقیقه جهت استراحت دادن به سیستم لوله کشی در صورتی که افت فشار کمتر از ۰/۶ بار باشد، بلافاصله بعد از تست اولیه فشار را مجدداً به ۱۵ بار می رسانیم. اگر پس از گذشت یک ساعت فشار سیستم لوله کشی کمتر از ۰/۲ بار کاهش داشته باشد. آزمایش تست فشار قبول است. در غیر این صورت سیستم باید کاملاً چک شده و تست فشار تکرار شود.



C H A B A H A R P I P E

تهران، خیابان شهید بهشتی، خیابان قائم مقام فراهانی
کوچه شهید میرزا احسنی، پلاک ۲۳، طبقه دوم، واحد ۴

تلفن: ۸۸۷۲۸۲۸۱ - ۸۸۷۲۴۱۵۶ - ۸۸۷۲۶۲۵۲
فکس: ۸۸۵۴۶۴۱ کدپستی: ۱۵۸۶۷۶۷۷۱۶

www.chabahargreenpipe.com
info@chabahargreenpipe.com

instagram:
chabahargreenpipe